

DOCUMENTAZIONE FOTOGRAFICA
E.I. N. 60/2024 - SOPRALLUOGHI DEL 10 GIUGNO E 9 LUGLIO 2024



Foto n. 1: Facciata Sud-Est del fabbricato



Foto n. 2: Portone d'accesso all'immobile



Foto n. 3: Vano scala comune



Foto n. 4: Porta d'ingresso dell'appartamento



Foto n. 5: Corridoio



Foto n. 6: Cucina

DOCUMENTAZIONE FOTOGRAFICA
E.I. N. 60/2024 - SOPRALLUOGHI DEL 10 GIUGNO E 9 LUGLIO 2024



Foto n. 7: Cucina



Foto n. 8: Cucina



Foto n. 9: Cucina

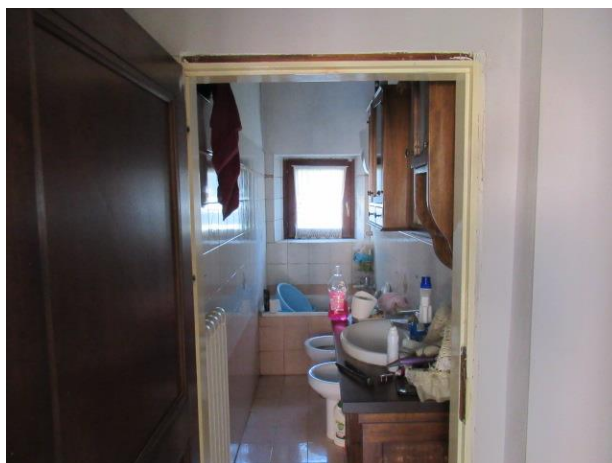


Foto n. 10: Bagno



Foto n. 11: Camera n. 1

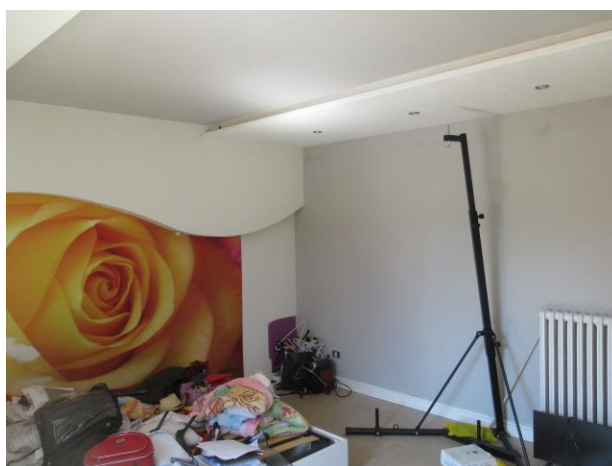


Foto n. 12: Camera n. 1

DOCUMENTAZIONE FOTOGRAFICA
E.I. N. 60/2024 - SOPRALLUOGHI DEL 10 GIUGNO E 9 LUGLIO 2024



Foto n. 13: Camera n. 1



Foto n. 14: Camera n. 1



Foto n. 15: Camera n. 2



Foto n. 16: Camera n. 2

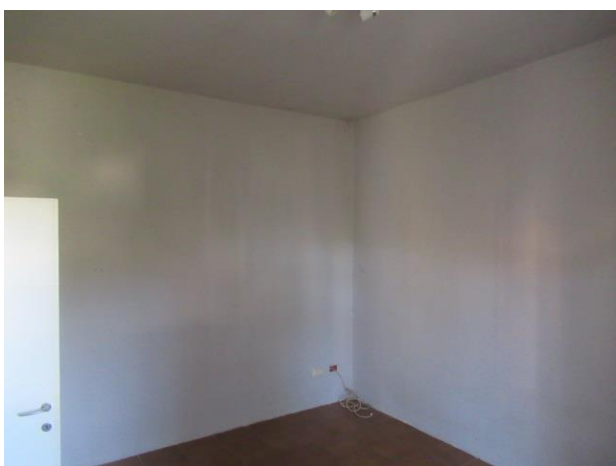


Foto n. 17: Camera n. 2



Foto n. 18: Camera n. 2

DOCUMENTAZIONE FOTOGRAFICA
E.I. N. 60/2024 - SOPRALLUOGHI DEL 10 GIUGNO E 9 LUGLIO 2024



Foto n. 19: Caldaia



Foto n. 20: Citofono

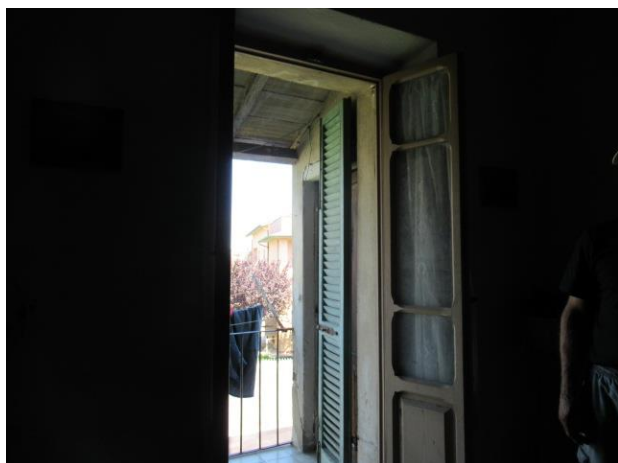


Foto n. 21: Ballatoio comune

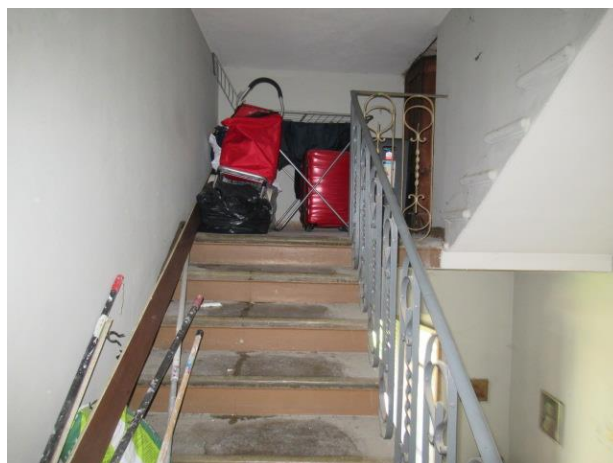


Foto n. 22: Vano scala per accesso al sottotetto



Foto n. 23: Porta di accesso al sottotetto



Foto n. 24: Sottotetto

DOCUMENTAZIONE FOTOGRAFICA
E.I. N. 60/2024 - SOPRALLUOGHI DEL 10 GIUGNO E 9 LUGLIO 2024



Foto n. 25: Sottotetto



Foto n. 26: Sottotetto



Foto n. 27: Camera 3 PT



Foto n. 28: Cortile comune



Foto n. 29: Accesso al fondo al PT



Foto n. 30: Porta di accesso al fondo al PT

DOCUMENTAZIONE FOTOGRAFICA
E.I. N. 60/2024 - SOPRALLUOGHI DEL 10 GIUGNO E 9 LUGLIO 2024



Foto n. 31: Fondo



Foto n. 32: Fondo

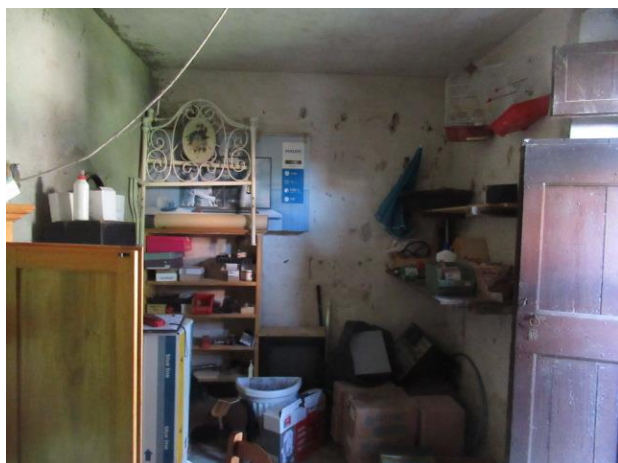


Foto n. 33: Fondo



Foto n. 34: Fondo